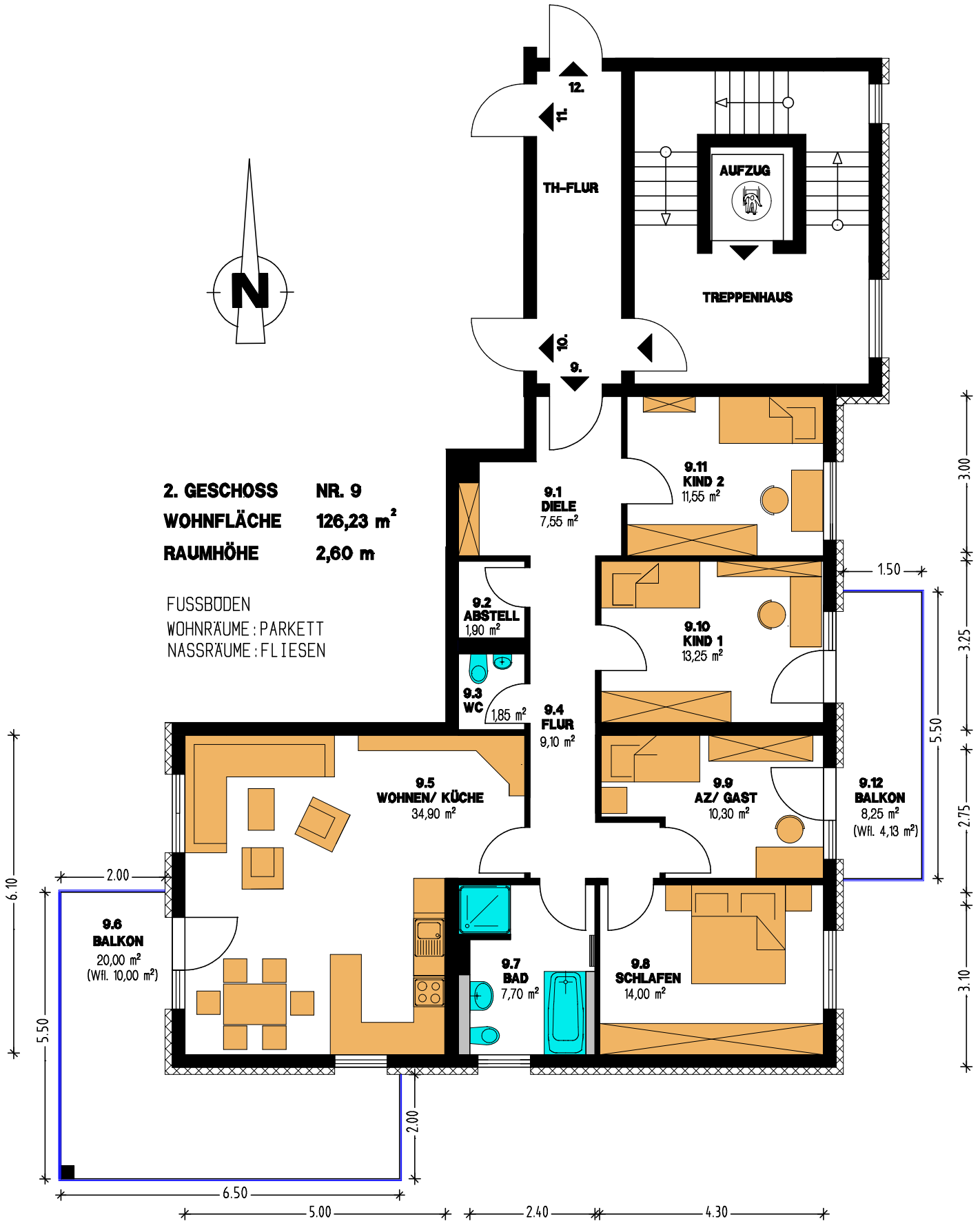


2. GESCHOSS NR. 9
WOHNFLÄCHE 126,23 m²
RAUMHÖHE 2,60 m

FUSSBÖDEN
 WOHNRAÜME : PARKETT
 NASSRAÜME : FLIESEN



MASSANGABEN VORBEHALTLICH
 MOBILIERUNG ALS BEISPIEL

BAUVORHABEN

NEUBAU
 MEHRFAMILIENHAUS
 WILHELM-WANDER-STR.1b
 04564 BOHLEN

BAUHERR

WOHNUNGSGENOSSENSCHAFT
 BOHLEN EG
 WILHELM-WANDER-STR.1a
 04564 BOHLEN

PLANUNG

PROJ.-BURO
 GOHLER
 BARBARAWEG 12
 04564 BOHLEN

GRUNDRISS 5-RAUM-WOHNUNG

MASSSTAB
 1:100

DATUM
 18.12.2018

PLAN-NR.
 E-9-